

# VILLEN - CHALET

## **Brixen - St. Andrä / Niederkarnol**

NEUBAU - CHALETS im Grünen

- Villa Chalet Marcus &

- Villa Chalet Rosel

Moderne Bauausführung.

Traumlage mit Sicht auf Brixen.

Baubeginn 2026

Konventionsfrei

## **Bressanone - S. Andrea / Cornale di Sotto**

NUOVI CHALETS nel verde

- Villa Chalet Marcus &

- Villa Chalet Rosel

Costruzione moderna

Inizio 2026

NON convenzionati



Daniel Pasetto  
348 - 12 02 335  
info@pase.immo  
www.pase.immo

# VILLEN - CHALET

## **Brixen - St. Andrä / Niederkarnol**

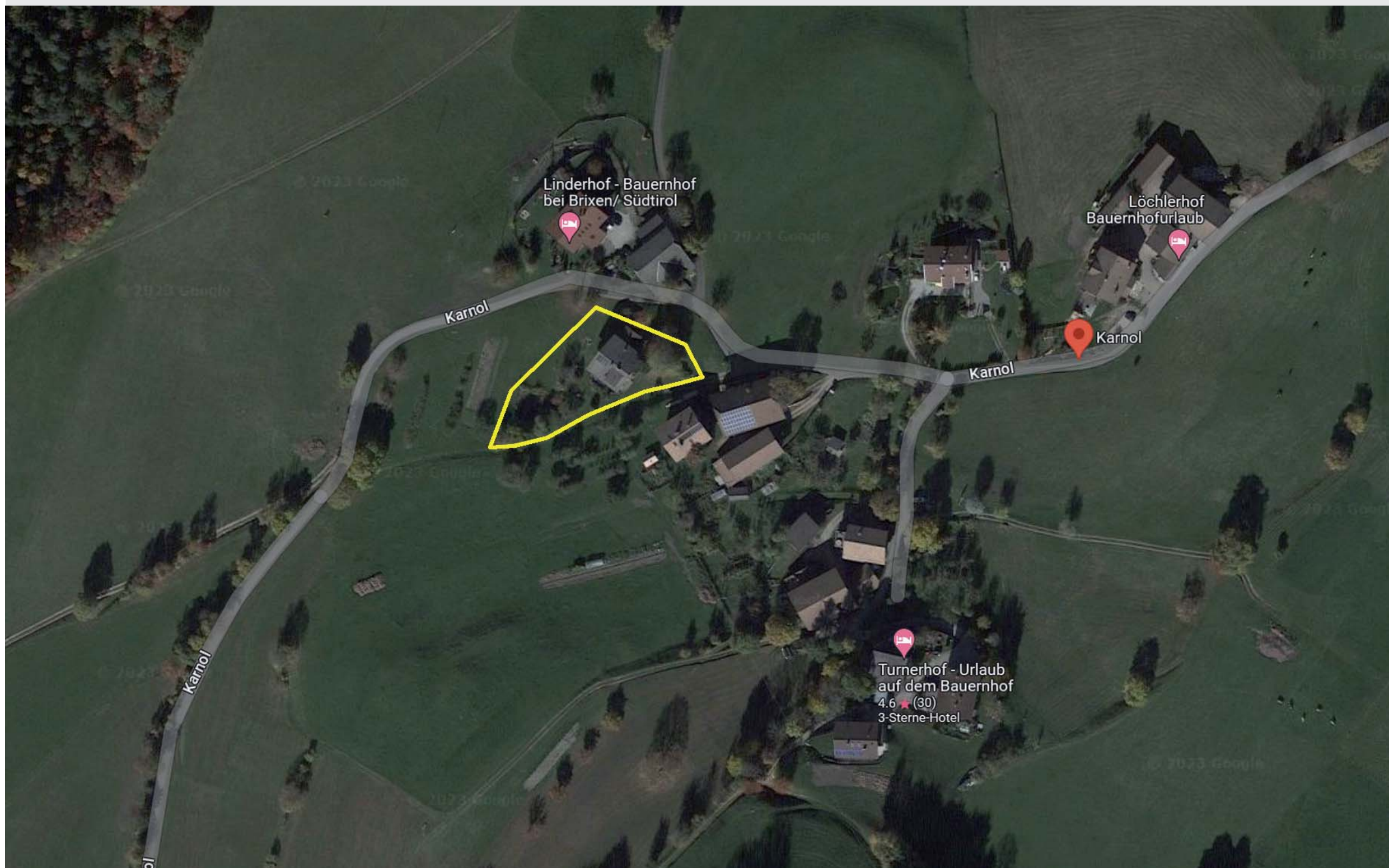
NEUBAU - CHALETS im Grünen  
- Villa Chalet Marcus &  
- Villa Chalet Rosel  
Moderne Bauausführung.  
Traumlage mit Sicht auf Brixen.

Baubeginn 2026  
Konventionsfrei

## **Bressanone - S. Andrea / Cornale di Sotto**

NUOVI CHALETS nel verde  
- Villa Chalet Marcus &  
- Villa Chalet Rosel  
Costruzione moderna

Inizio 2026  
NON convenzionati



Daniel Pasetto  
348 - 12 02 335  
info@pase.immo  
www.pase.immo

# VILLEN - CHALET

## **Brixen - St. Andrä / Niederkarnol**

NEUBAU - CHALETS im Grünen

- Villa Chalet Marcus &

- Villa Chalet Rosel

Moderne Bauausführung.

Traumlage mit Sicht auf Brixen.

Baubeginn 2026

Konventionsfrei

## **Bressanone - S. Andrea / Cornale di Sotto**

NUOVI CHALETS nel verde

- Villa Chalet Marcus &

- Villa Chalet Rosel

Costruzione moderna

Inizio 2026

NON convenzionati



**Chalet 1  
Villa Marcus**

**Chalet 2  
Villa Rosel**



Daniel Pasetto  
348 - 12 02 335  
info@pase.immo  
www.pase.immo

# VILLEN - CHALET

## **Brixen - St. Andrä / Niederkarnol**

NEUBAU - CHALETS im Grünen  
- Villa Chalet Marcus &  
- Villa Chalet Rosel  
Moderne Bauausführung.  
Traumlage mit Sicht auf Brixen.

Baubeginn 2026  
Konventionsfrei

## **Bressanone - S. Andrea / Cornale di Sotto**

NUOVI CHALETS nel verde  
- Villa Chalet Marcus &  
- Villa Chalet Rosel  
Costruzione moderna

Inizio 2026  
NON convenzionati

**Chalet 1**  
Villa Marcus

**Chalet 2**  
Villa Rosel



Daniel Pasetto  
348 - 12 02 335  
info@pase.immo  
www.pase.immo

# VILLEN - CHALET

## **Brixen - St. Andrä / Niederkarnol**

NEUBAU - CHALETS im Grünen  
- Villa Chalet Marcus &  
- Villa Chalet Rosel  
Moderne Bauausführung.  
Traumlage mit Sicht auf Brixen.

Baubeginn 2026  
Konventionsfrei

## **Bressanone - S. Andrea / Cornale di Sotto**

NUOVI CHALETS nel verde  
- Villa Chalet Marcus &  
- Villa Chalet Rosel  
Costruzione moderna

Inizio 2026  
NON convenzionati



**Chalet 2**  
Villa Rosel

**Chalet 1**  
Villa Marcus

Garages



Daniel Pasetto  
348 - 12 02 335  
info@pase.immo  
www.pase.immo



# VILLEN - CHALET

## **Brixen - St. Andrä / Niederkarnol**

NEUBAU - CHALETS im Grünen  
- Villa Chalet Marcus &  
- Villa Chalet Rosel  
Moderne Bauausführung.  
Traumlage mit Sicht auf Brixen.

Baubeginn 2026  
Konventionsfrei

## **Bressanone - S. Andrea / Cornale di Sotto**

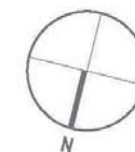
NUOVI CHALETS nel verde  
- Villa Chalet Marcus &  
- Villa Chalet Rosel  
Costruzione moderna

Inizio 2026  
NON convenzionati



Daniel Pasetto  
348 - 12 02 335  
info@pase.immo  
www.pase.immo

# VILLEN - CHALET



## **Brixen - St. Andrä / Niederkarnol**

NEUBAU - CHALETS im Grünen  
- Villa Chalet Marcus &  
- Villa Chalet Rosel  
Moderne Bauausführung.  
Traumlage mit Sicht auf Brixen.

Baubeginn 2026  
Konventionsfrei

## **Bressanone - S. Andrea / Cornale di Sotto**

NUOVI CHALETS nel verde  
- Villa Chalet Marcus &  
- Villa Chalet Rosel  
Costruzione moderna

Inizio 2026  
NON convenzionati



Daniel Pasetto  
348 - 12 02 335  
info@pase.immo  
www.pase.immo

# VILLEN - CHALET

## Villa Marcus - Chalet 1

Erdgeschoss  
Piano Terra

**Brixen - St. Andrä /  
Niederkarnol**

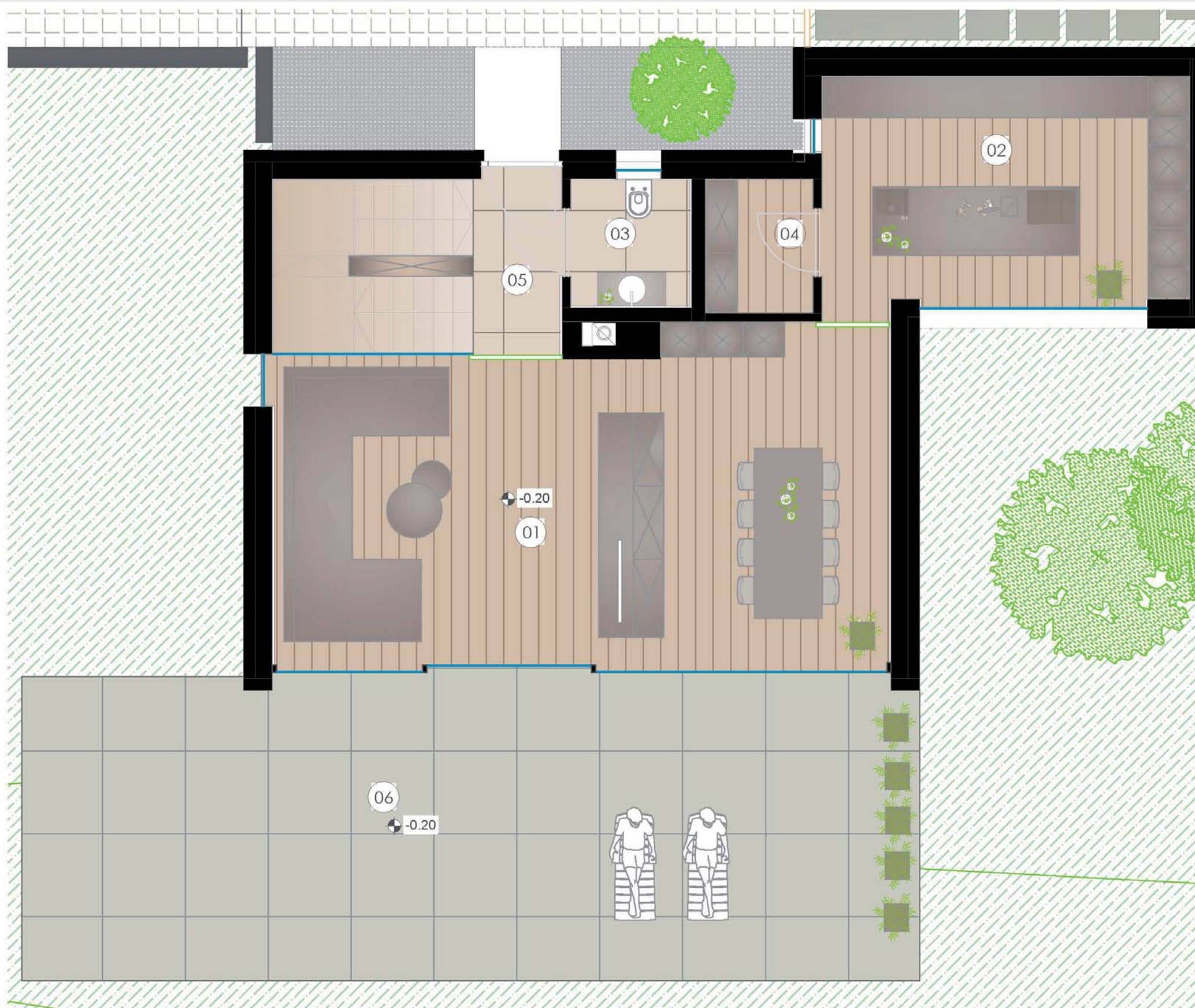
NEUBAU - CHALETS im Grünen  
- Villa Chalet Marcus &  
- Villa Chalet Rosel  
Moderne Bauausführung.  
Traumlage mit Sicht auf Brixen.

Baubeginn 2026  
Konventionsfrei

**Bressanone - S. Andrea /  
Cornale di Sotto**

NUOVI CHALETS nel verde  
- Villa Chalet Marcus &  
- Villa Chalet Rosel  
Costruzione moderna

Inizio 2026  
NON convenzionati



- 01 Wohnen / Essen: 41,65 m<sup>2</sup>
- 02 Küche: 17,60 m<sup>2</sup>
- 03 Bad: 3,20 m<sup>2</sup>
- 04 Abstellraum: 3,00 m<sup>2</sup>
- 05 Eingang: 3,25 m<sup>2</sup>
- 06 Terrasse: 57,80 m<sup>2</sup>

Villa 1 - Ebene 00 Erdgeschoss



Daniel Pasetto  
348 - 12 02 335  
info@pase.immo  
www.pase.immo

# VILLEN - CHALET

## Villa Marcus - Chalet 1

1. Stock  
1° Piano

**Brixen - St. Andrä /  
Niederkarnol**

NEUBAU - CHALETS im Grünen  
- Villa Chalet Marcus &  
- Villa Chalet Rosel  
Moderne Bauausführung.  
Traumlage mit Sicht auf Brixen.

Baubeginn 2026  
Konventionsfrei

**Bressanone - S. Andrea /  
Cornale di Sotto**

NUOVI CHALETS nel verde  
- Villa Chalet Marcus &  
- Villa Chalet Rosel  
Costruzione moderna

Inizio 2026  
NON convenzionati



- 01 Zimmer: 16,30 m<sup>2</sup>
- 02 Zimmer: 16,04 m<sup>2</sup>
- 03 Zimmer: 10,00 m<sup>2</sup>
- 04 Bad: 5,90 m<sup>2</sup>
- 05 Bad: 4,70 m<sup>2</sup>
- 06 Flur: 8,40 m<sup>2</sup>
- 07 Balkon: 13,54 m<sup>2</sup>
- 08 Balkon: 12,95 m<sup>2</sup>

Villa 1 - Ebene 01 Obergeschoss



Daniel Pasetto  
348 - 12 02 335  
info@pase.immo  
www.pase.immo

# VILLEN - CHALET

## Brixen - St. Andrä / Niederkarnol

NEUBAU - CHALETS im Grünen  
- Villa Chalet Marcus &  
- Villa Chalet Rosel  
Moderne Bauausführung.  
Traumlage mit Sicht auf Brixen.

Baubeginn 2026  
Konventionsfrei

## Bressanone - S. Andrea / Cornale di Sotto

NUOVI CHALETS nel verde  
- Villa Chalet Marcus &  
- Villa Chalet Rosel  
Costruzione moderna

Inizio 2026  
NON convenzionati

## Villa Marcus - Chalet 1

### Untergeschoss Piano Interrato



- 01 Zimmer: 15,85 m<sup>2</sup>
- 02 Zimmer: 12,95 m<sup>2</sup>
- 03 Bad: 13,05 m<sup>2</sup>
- 04 Sauna: 4,05 m<sup>2</sup>
- 05 Flur: 1,55 m<sup>2</sup>
- 06 Keller: 4,75 m<sup>2</sup>
- 07 Keller: 19,45 m<sup>2</sup>
- 08 Technik: 11,12 m<sup>2</sup>

Villa 1 - Ebene -01 Untergeschoss



Daniel Pasetto  
348 - 12 02 335  
info@pase.immo  
www.pase.immo

# VILLEN - CHALET

## Brixen - St. Andrä / Niederkarnol

NEUBAU - CHALETS im Grünen  
- Villa Chalet Marcus &  
- Villa Chalet Rosel  
Moderne Bauausführung.  
Traumlage mit Sicht auf Brixen.

Baubeginn 2026  
Konventionsfrei

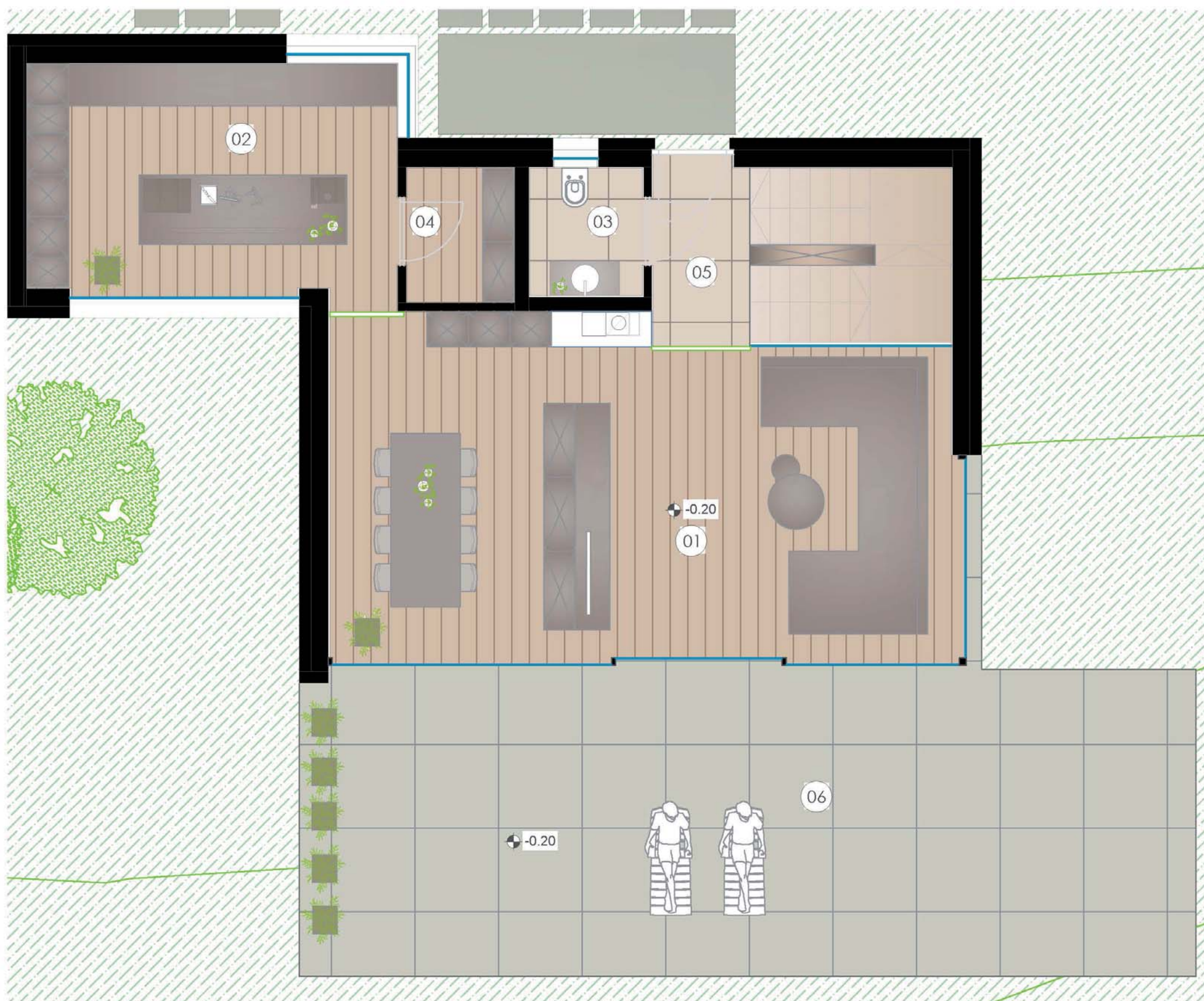
## Bressanone - S. Andrea / Cornale di Sotto

NUOVI CHALETS nel verde  
- Villa Chalet Marcus &  
- Villa Chalet Rosel  
Costruzione moderna

Inizio 2026  
NON convenzionati

## Villa Rosel - Chalet 2

### Erdgeschoss Piano Terra



- 01 Wohnen / Essen: 41,85 m<sup>2</sup>
- 02 Küche: 17,55 m<sup>2</sup>
- 03 Bad: 3,00 m<sup>2</sup>
- 04 Abstellraum: 3,00 m<sup>2</sup>
- 05 Eingang: 3,60 m<sup>2</sup>
- 06 Terrasse: 57,80 m<sup>2</sup>

Villa 2 - Ebene 00 Erdgeschoss



Daniel Pasetto  
348 - 12 02 335  
info@pase.immo  
www.pase.immo

# VILLEN - CHALET

## Brixen - St. Andrä / Niederkarnol

NEUBAU - CHALETS im Grünen  
- Villa Chalet Marcus &  
- Villa Chalet Rosel  
Moderne Bauausführung.  
Traumlage mit Sicht auf Brixen.

Baubeginn 2026  
Konventionsfrei

## Bressanone - S. Andrea / Cornale di Sotto

NUOVI CHALETS nel verde  
- Villa Chalet Marcus &  
- Villa Chalet Rosel  
Costruzione moderna

Inizio 2026  
NON convenzionati

## Villa Rosel - Chalet 2

### 1. Stock 1° Piano



- 01 Zimmer: 15,65 m<sup>2</sup>
- 02 Zimmer: 14,85 m<sup>2</sup>
- 03 Zimmer: 9,75 m<sup>2</sup>
- 04 Bad: 6,40 m<sup>2</sup>
- 05 Bad: 4,20 m<sup>2</sup>
- 06 Flur: 8,40 m<sup>2</sup>
- 07 Balkon: 25,55 m<sup>2</sup>

Villa 2 - Ebene 01 Obergeschoss



Daniel Pasetto  
348 - 12 02 335  
info@pase.immo  
www.pase.immo

# VILLEN - CHALET

## Brixen - St. Andrä / Niederkarnol

NEUBAU - CHALETS im Grünen  
- Villa Chalet Marcus &  
- Villa Chalet Rosel  
Moderne Bauausführung.  
Traumlage mit Sicht auf Brixen.

Baubeginn 2026  
Konventionsfrei

## Bressanone - S. Andrea / Cornale di Sotto

NUOVI CHALETS nel verde  
- Villa Chalet Marcus &  
- Villa Chalet Rosel  
Costruzione moderna

Inizio 2026  
NON convenzionati

## Villa Rosel - Chalet 2

### Untergeschoss Piano Interrato



- 01 Zimmer: 15,85 m<sup>2</sup>
- 02 Zimmer: 12,95 m<sup>2</sup>
- 03 Bad: 13,05 m<sup>2</sup>
- 04 Sauna: 4,05 m<sup>2</sup>
- 05 Flur: 12,55 m<sup>2</sup>
- 06 Keller: 4,75 m<sup>2</sup>
- 07 Keller: 19,45 m<sup>2</sup>
- 08 Technik: 12,12 m<sup>2</sup>

Villa 2 - Ebene -01 Untergeschoss



Daniel Pasetto  
348 - 12 02 335  
info@pase.immo  
www.pase.immo